
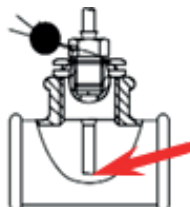




LAV DET RIGTIGT FØRSTE GANG!

- Omløberne til måleren **SKAL** bruges, **også i en unit!**
- Følerpar maks. 10 cm fra hovedhane.
- Afspærringsventil efter flowdel og returføler.



Placering af flowmåler	Følermontage	Placering af antenne	Transformer
	 <p>Følerspids midt i vandstrøm</p>		 <p>Monteres i gruppetavle</p>

Husk: Der må ikke åbnes for varmen, før måleren er monteret og strømforsynet.

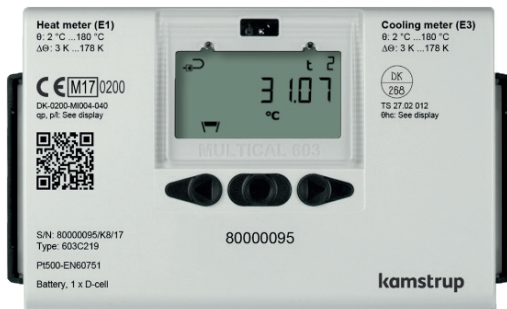
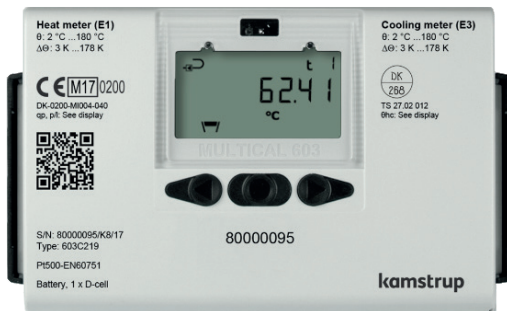
Har du spørgsmål,
så ring til Fjernvarme Fyn på telefon 65 47 30 00


FJERNVARME FYN

KONTROL AF DIT ARBEJDE!

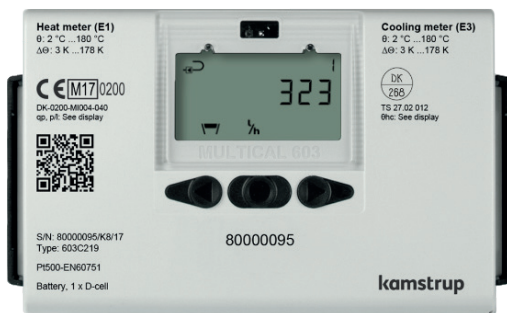
Er følerne monteret korrekt?

Høj temperatur på frem og lav temperatur på retur.



Vender flowdel rigtig?

Åben for radiator og se om l/h er større end 0.



Har du spørgsmål,
så ring til Fjernvarme Fyn på telefon 65 47 30 00