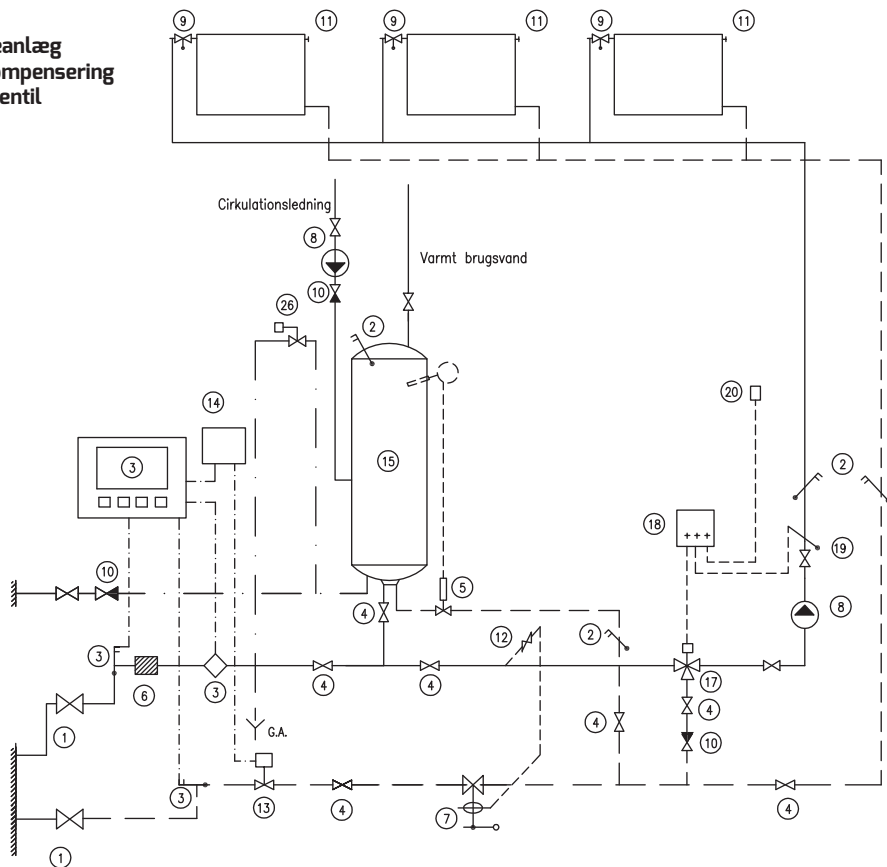


Direkte fjernvarmeanlæg med vejrkompensering og 3 vejs ventil



- | | |
|--|----------------------------|
| ① Fjv værket's hovedhaner | ⑮ Varmtvandsbeholder |
| ② Termometer | ⑰ 3 vejs motorventil |
| ③ Måleudstyr (leveres af Fjernvarme Fyn A/S) | ⑱ Kontrolpanel |
| ④ Afspærringsventil | ⑲ Fremløbsføler |
| ⑤ Termostatisk ventil med fjernføler | ⑳ Udeføler + evt. rumføler |
| ⑥ Snavssamler | ㉑ |
| ⑦ Trykdifferensregulator | ㉒ |
| ⑧ Pumpe | ㉓ |
| ⑨ Radiatorventil | ㉔ |
| ⑩ Kontraventil | ㉕ |
| ⑪ Udluftning | ㉖ Sikkerhedsventil |
| ⑫ Nåleventil | ㉗ |
| ⑬ Evt. Mængdebegrænserventil (leveres af Fjernvarme Fyn A/S) | ㉘ |
| ⑭ Evt. Mængdebegrænserventil (leveres af Fjernvarme Fyn A/S) | ㉙ |
| ⑮ | ㉚ |

Der skal være mulighed for aftapning og udluftning.