



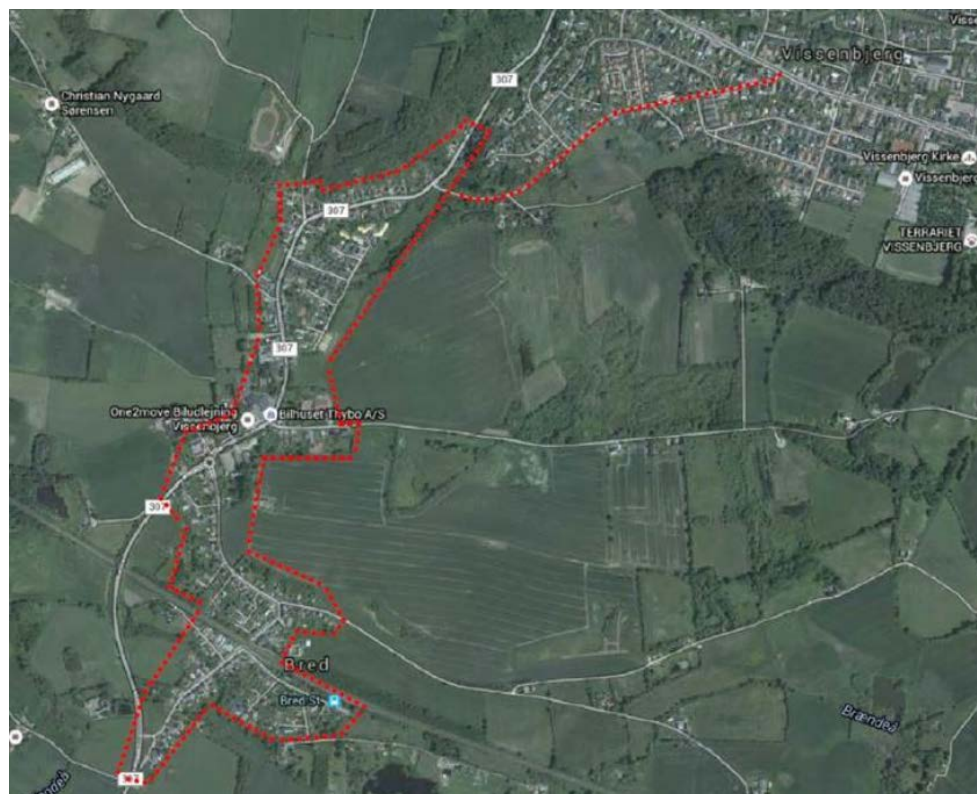
FJERNVARME FYN

# Skal fjernvarmen til Bred?

*Ved Allan Stihøj, Kundecenterchef*



## Hvor er det muligt at få fjernvarme i Bred?



# Fjernvarme Fyn generelt

Fjernvarme Fyn A/S er et aktieselskab ejet af Odense Kommune (97%) og Nordfyns Kommune (3%).

Selskabet er stiftet med virkning fra den 1. januar 2007 og består af alle fjernvarmeaktiviteter fra de tidligere Odense og Otterup Kommunale Fjernvarmeforsyningsvirksomheder.

Efter overtagelsen af produktionsanlæggene på Havnegade i april 2015 har Fjernvarme Fyn A/S omkring 290 medarbejdere.

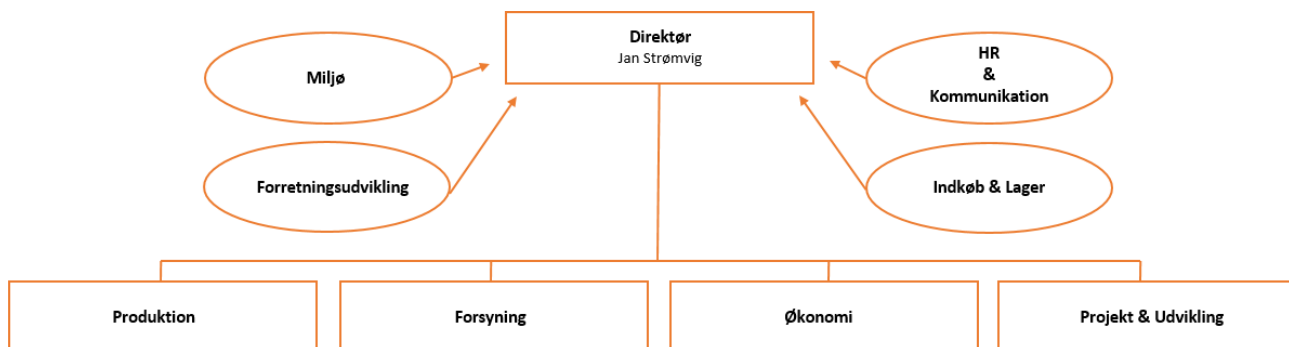
## Mission

*"Fjernvarme Fyn leverer sikker, billig og miljøvenlig fjernvarme"*

## Vision

*"Fjernvarme Fyn vil være den foretrukne leverandør af sikker, nem, billig og miljøvenlig varme og energiløsninger"*

## Organisation



# Produktion

## Produktionsanlæg på Havnegade

- På Havnegade er der tre aktive blokke:
  - Blok 7 (FYV 7): Kulfyret og med en kapacitet på 570 MJ/s fjernvarme og 407 MW el
  - Blok 8 (FYV 8): Halmfyret og med en kapacitet på 88 MJ/s fjernvarme og 31 MW el
  - Affaldsforbrændingsanlægget: Består af tre affaldsfyrede enheder, som årligt brænder i alt 289.000 tons affald. Samlet kapacitet: 64 MJ/s fjernvarme og 23 MW el
- På Havnegade rådes der over en tank til opsamling af overskydende varmeproduktion. Beholderens kapacitet er 3.000 MWh

## Dalum Kraftvarme

- Produktionen sker på basis af biomasse i form af træflis
- Kapacitet: 41,5 MJ/s fjernvarme og 6,5 MW el
- Dalum Kraftvarme bidrager til Fjernvarme Fyns fokus på CO<sub>2</sub>-neutral varmeproduktion

## Produktionsanlæg

Derudover råder Fjernvarme Fyn over en række varmecentraler, som kan indsættes ved spidsbelastning.

# Forsyning



FJERNVARME FYN

Fjernvarme Fyns mål er at yde kunderne den bedst mulige varmeforsyning til de billigst mulige priser og samtidig medvirke til en øget energi- og miljøbevidsthed hos kunderne.

Fjernvarmeprisen er omkostningsbestemt og følger princippet "hvile-i-sig-selv".

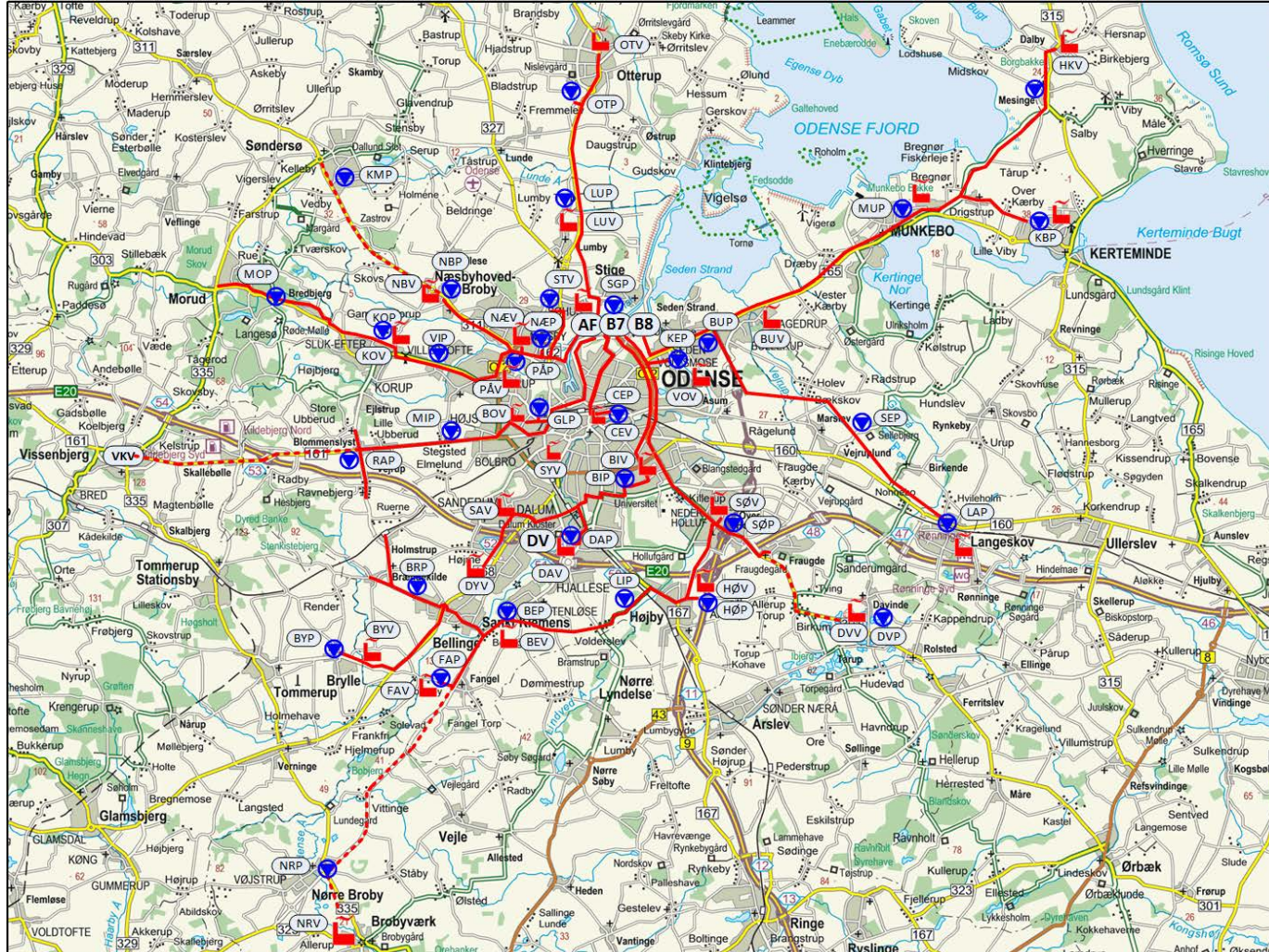
## Fakta

- Levering af fjernvarme til cirka 80.000 privatboliger samt til gartnerier og industri
- 65.000 opsatte målere; alle elektronisk fjernaflæste
- 2.100 km ledningsnet i Odense og Otterup
- Brændselstyperne til fjernvarmeproduktion er kul, halm, flis, affald, naturgas og olie. Derudover anvendes industriel overskudsvarme
- I de fjernvarmeforsynede områder dækkes mere end 95% af varmeforbruget og mere end 95% af spædevandstilsætningen fra Fynsværket/ Dalum
- De resterende 5% af varmeforbruget leveres fra vores varmecentraler, som primært anvender naturgas og olie
- Det er ambitionen af fjernvarmen er fri for fossile brændsler i 2030

# Fjernvarme - forsyningsområder

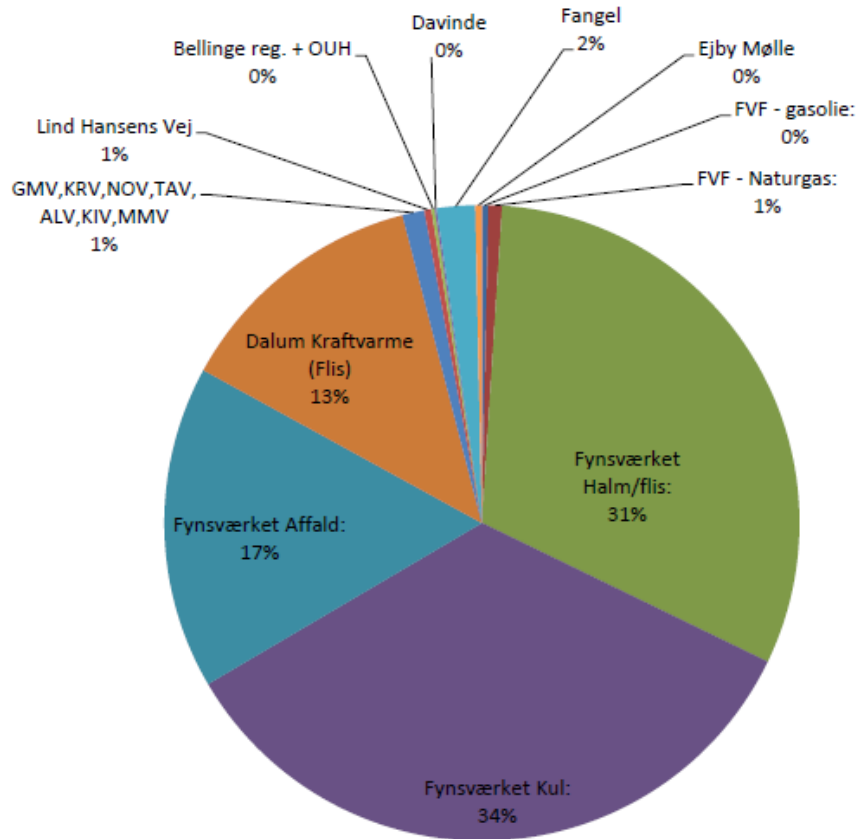


FJERNVARME FYN



# Fjernvarme - Miljøvenligt

## Energiopgørelse FFD - Iøbende 2017

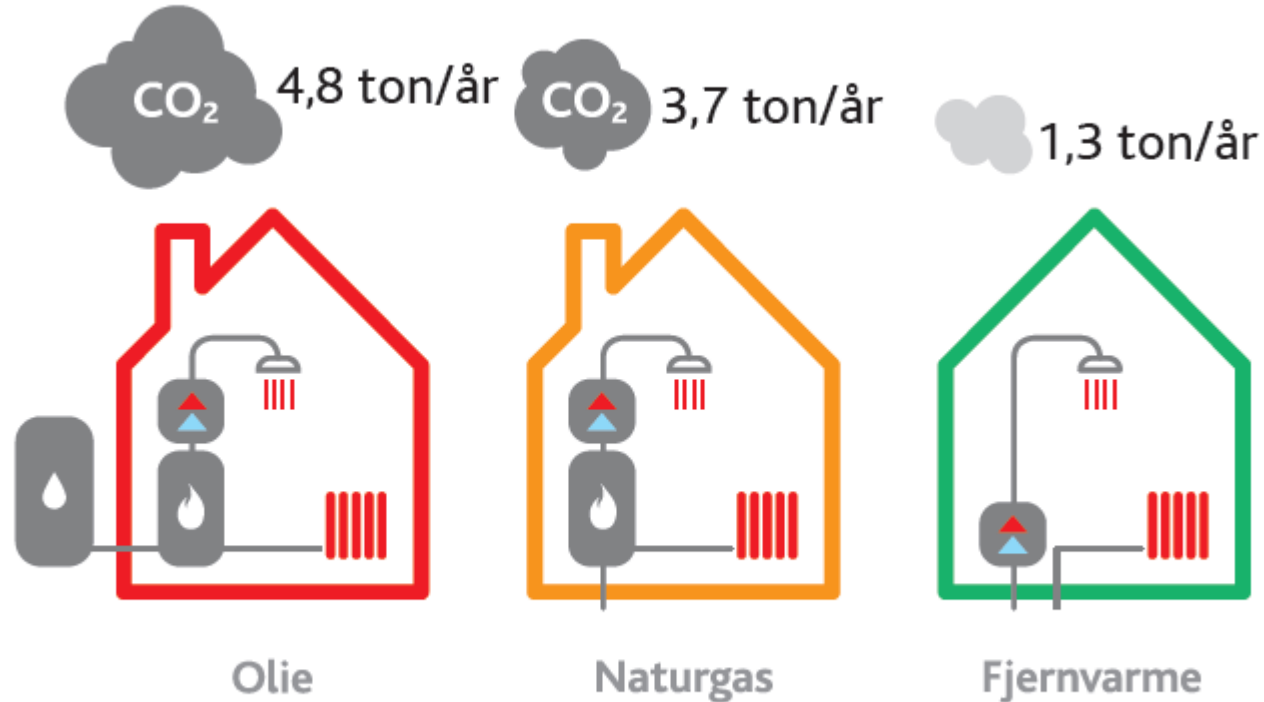


### Januar til oktober: 2017

Leverandør	GJ	%
FVF - gasolie:	18.811	0,3%
FVF - Naturgas:	39.651	0,7%
Fynsværket Halm/flis:	1.783.503	31,2%
Fynsværket Kul:	1.965.648	34,4%
Fynsværket Affald:	940.529	16,4%
Dalum Kraftvarme (Flis)	743.333	13,0%
GMV, KRV, NOV, TAV, ALV, KIV, MMV	64.317	1,1%
Lind Hansens Vej	20.457	0,4%
Bellinge reg. + OUH	9.745	0,2%
Davinde	5.673	0,1%
Fangel	111.377	1,9%
Ejby Mølle	18.701	0,3%
<b>Total:</b>	<b>5.721.745</b>	<b>100%</b>

\*Opdateret den 08 november 2017 af JB

# Fjernvarme - Miljøvenligt

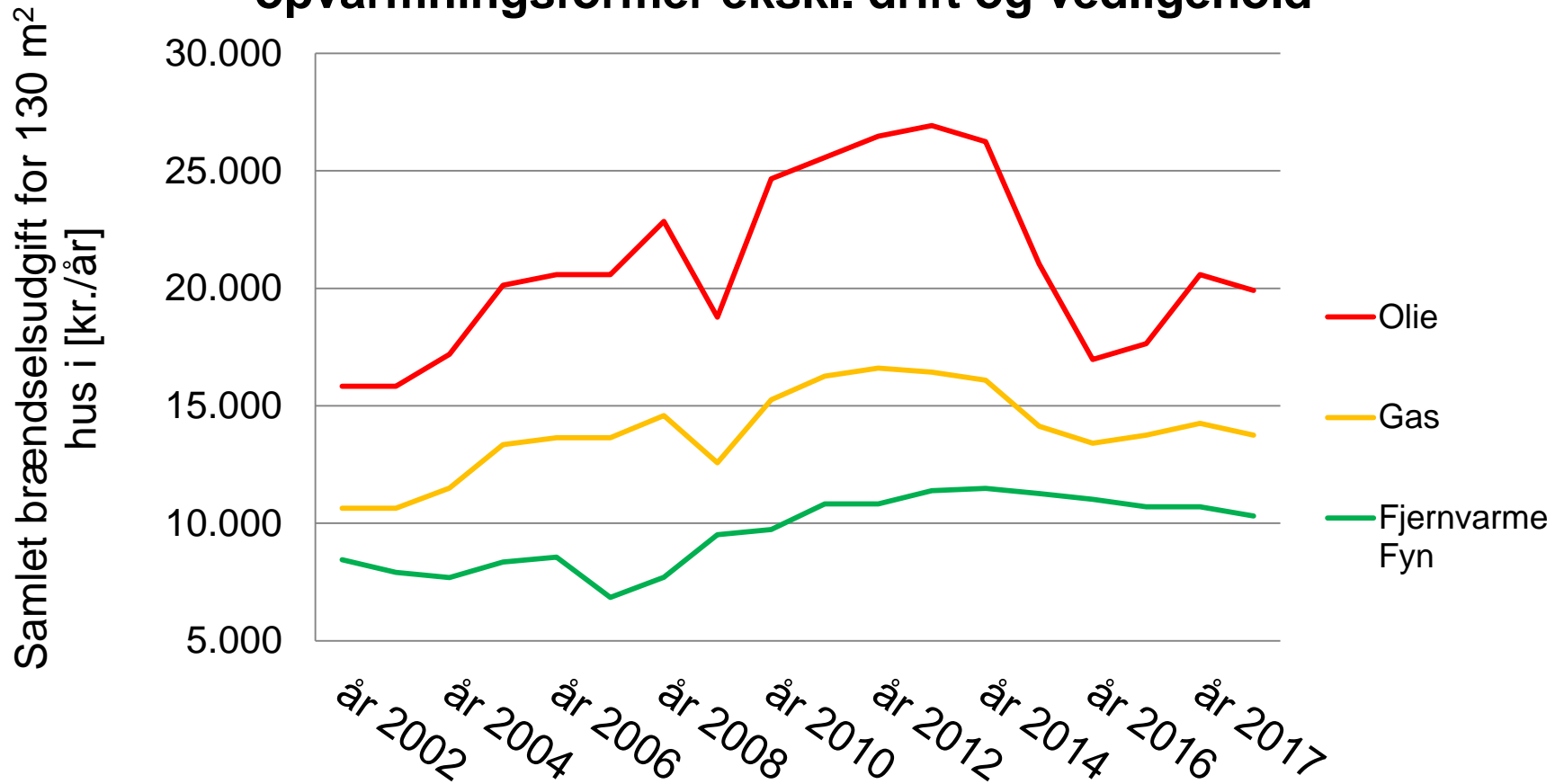


*Udledning af CO<sub>2</sub> fra et standardhus på 130 m<sup>2</sup>*



# Fjernvarme - Prisudvikling

## Samlede varmeudgift ved forskellige opvarmningsformer ekskl. drift og vedligehold



# Fjernvarme - Tariffen

Energibidrag:	101,25 kr./GJ	} Variabelt bidrag
Mængdebidrag:	4,0 kr./m <sup>3</sup>	
Effektbidrag:	12,5 kr./m <sup>2</sup>	} Fast bidrag
Målerbidrag:	325 kr./måler	

## Eksempel 130 m<sup>2</sup> hus og forbrug på 450 m<sup>3</sup> og 65 GJ.

Energibidrag: 101,25 kr./GJ · 65 GJ =	6.581,25 kr.
Mængdebidrag: 450 m <sup>3</sup> · 4,0 kr./m <sup>3</sup> =	1.800,00 kr.
Effektbidrag: 12,5kr./m <sup>2</sup> · 130 m <sup>2</sup> =	1.625,00 kr.
Målerbidrag:	325,00 kr.
<b>I alt:</b>	<b>10.331,25 kr.</b>

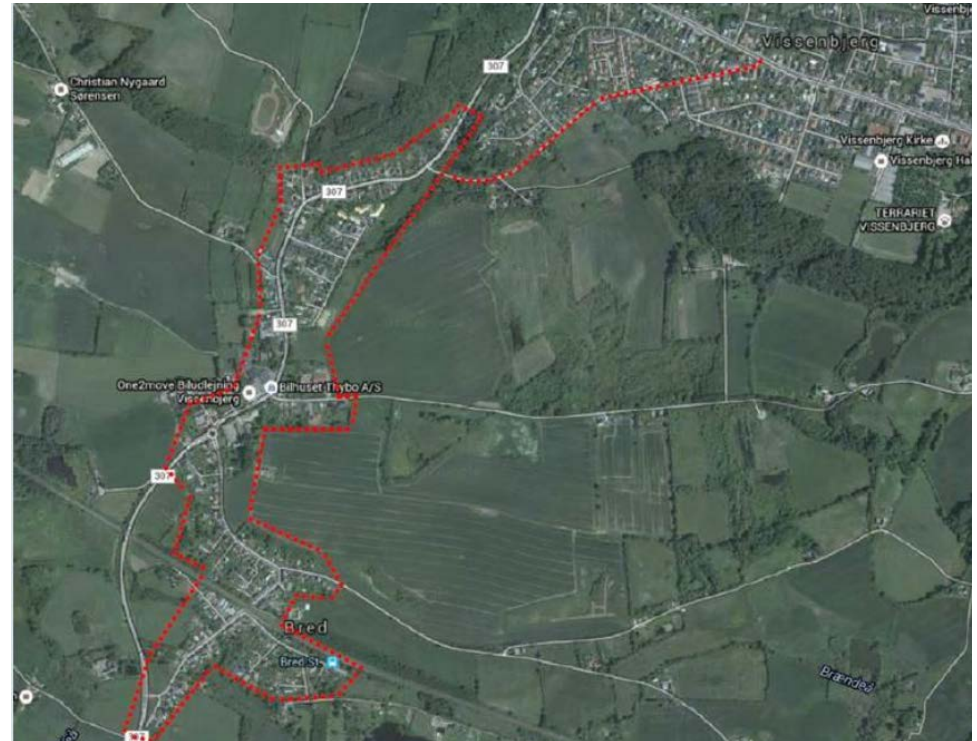


FJERNVARME FYN

# Projektet

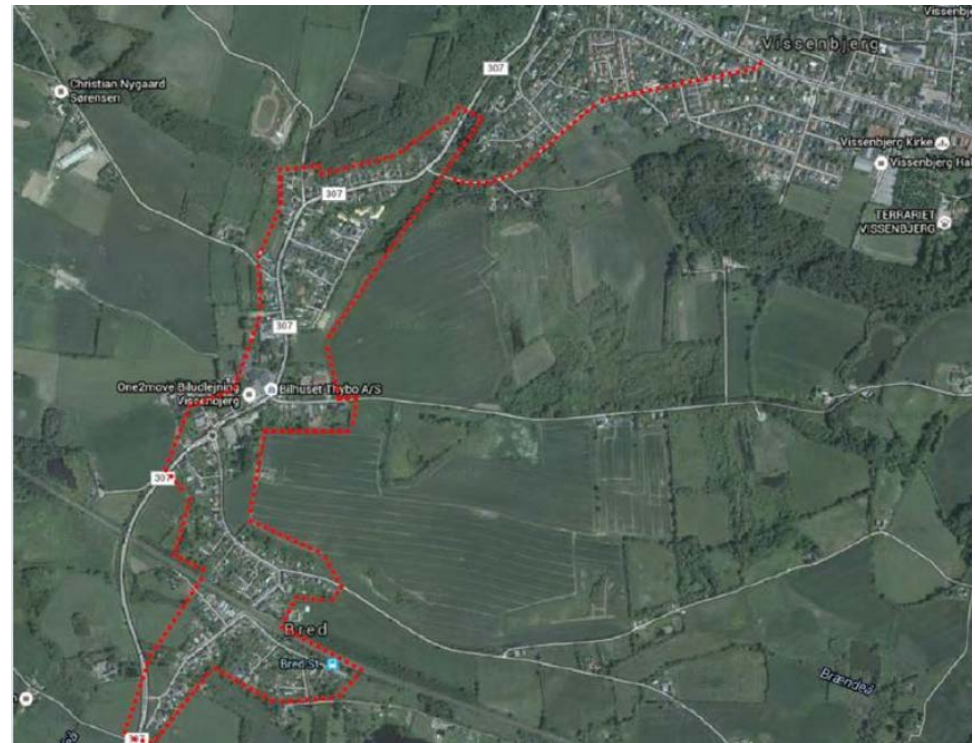
# Projektet:

- 221 mulige kunder med et samlet areal på 36.757 m<sup>2</sup>
- Af disse har ca. 200 naturgas og resten anden opvarmning
- Samlede anlægsomkostninger 17,3 mio. kr.



# Forudsætning for igangsættelse:

- 40 % af de mulige kunder skal indgå aftale om fjernvarme
- Projektet skal helt eller delvist være igangsat inden for 3 år efter godkendelsesdatoen
- Der er ikke tilslutningspligt



**Februar 2016:** Projektet indsendes til godkendelse hos Assens Kommune.

**Juli 2016 - februar 2017:** Hørings spørgsmål/svar

**April 2017:** Godkendt ved Teknik og miljøudvalget i Assens Kommune

**April 2017:** Godkendt på byrådsmøde den 26. April

**Maj 2017 - ??:** Salgsarbejdet pågår

????? - : Fjernvarmen kommer når 40 % af de mulige kunder har tilsluttet sig.

# Hvad koster en tilslutning



FJERNVARME FYN

Nedenstående priseksempel for 130 m<sup>2</sup> hus med gas og 10 m stik

Byggemodningsbidrag:	14.950 kr.
Investeringsbidrag:	8.682 kr.
Stikledningsbidrag:	10.294 kr.
Kompensation til NGF Nature Energy:	5.388 kr.
Rabat i opstartsperioden:	- 4.341 kr.
Tilskud til energibesparelse:	- 2.700 kr.
<b>Sum:</b>	<b>32.272 kr.</b>
VVS arbejde internt: fra	16.000 kr.
Afbrydelse af naturgasstik:	8.125 kr.
<b>I alt, inkl. internt VVS arbejde:</b>	<b>56.397 kr.</b>



Hvor finder jeg yderligere oplysninger?





# www.fjernvarmefyn.dk/overvejer-du-fjernvarme

varme/bred/ Bred

FJERNVARME FYN Om Fjernvarme Fyn Kontakt os

**Overvejer du fjernvarme?** Priser Spar på energien Tilskud Viden om fjernvarme

Ferritslev, Birkum og Rolfsted Årslev og Sdr. Nærå Vemminge Skallebølle **Bred** Vissenbjerg Spedsbjerg Tokkerodparken


Fjernvarme Fyn - Overvejer du fjernvarme? - Bred

## Bred

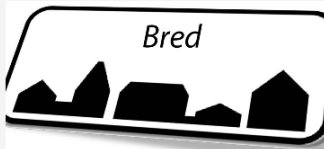
Assens Kommune har godkendt Fjernvarme Fyns projekt i Bred. Bor du i Bred, kan du derfor nu tilmelde dig fjernvarmen. Inden vi går i gang med at lægge fjernvarmerør i jorden, skal 40 procent af de mulige kunder i Bred tilmelde sig. Projektgodkendelsen gælder frem til 1. maj 2020. For at projektet kan blive til noget, skal vi have det nødvendige antal tilmeldinger, inden godkendelsen udløber. Du skal derfor skynde dig at tilmelde dig fjernvarmen nu. Vi glæder os til at byde Bred indenfor i fjernvarmen.

**Priseksempler**  
For et hus på 130 m<sup>2</sup> med 18 MWh i forbrug er den årlige fjernvarmeudgift cirka 10.357 kr.


**Vil du høre mere om vores tilbud?**  
Vi beregner gerne, hvad du kan spare ved at skifte til fjernvarme. Klik her og indtast dine kontaktoplysninger - så hører du fra os.




**Se hvor vi tilbyder fjernvarme i Bred**  
Klik og se kort over Bred. Markeringerne viser, hvor det er muligt at tilmelde sig fjernvarme.




**Hvad koster det at blive tilsluttet fjernvarme?**  
Se priseksempler og beregn, hvad det vil koste dig at skifte til fjernvarme.




**Fjernvarme Fyns låneordning**  
Du skal ikke have en masse penge op af lommen for at skifte til fjernvarme. Læs om Fjernvarme Fyns låneordning.



**Informationsmateriale**  
Se hvad vi har husstandsomdelt i dit område.



**Mit fyr er ikke ret gammelt - skal jeg skifte?**  
Du kan få lagt et fjernvarmestik ind til huset og vente med at blive tilsluttet i op til fem år.



# Vi kommer gerne forbi

- Det tager ca. en time at gennemgå anlægget og lave et tilbud
- Det er gratis og uforpligtende





FJERNVARME FYN

