



Rozładunek  
przywożonych  
odpadów

# Witamy w Fjernvarme Fyn Waste Energy

Informacje dla kierowców na temat rejestracji, ważenia i rozładunku odpadów, parkowania itp.



FJERNVARME FYN

## Witamy w Fjernvarme Fyn Waste Energy

Fjernvarme Fyn Waste Energy otrzymuje codziennie duże ilości odpadów, które są wykorzystywane do produkcji ciepła w sieci ciepłowniczej. Niektóre odpady są przywożone. W tej ulotce znajdują się informacje na temat tego, co należy wiedzieć podczas rozładunku przywożonych odpadów.

### Parking

Po przybyciu do zakładu Fjernvarme Fyn pod adresem Havnegade 120 można skorzystać z parkingu znajdującego się przed głównym budynkiem przy bramie numer 1. Prosimy pamiętać: jest to wyłącznie parking tymczasowy, z którego można skorzystać tylko na czas doręczenia dokumentów związanych z przyjęciem dostawy. Dokumenty można przekazywać w następujących godzinach:

Od poniedziałku do czwartku w godzinach od 7.00 do 15.00.

W piątki w godzinach od 7.00 do 14.00.



### Rejestracja

W recepcji otrzymają Państwo przepustkę do wejścia na teren przedsiębiorstwa oraz numer, który będzie potrzebny do otwarcia szlabanu przy wjeździe do miejsca rozładunku ładunku.



Uwaga: w hali rozładunkowej jest miejsce tylko dla dwóch ciężarówek przywożących odpady. W związku z tym, jeśli w tym samym czasie przyjedzie więcej samochodów z odpadami, być może trzeba będzie poczekać.

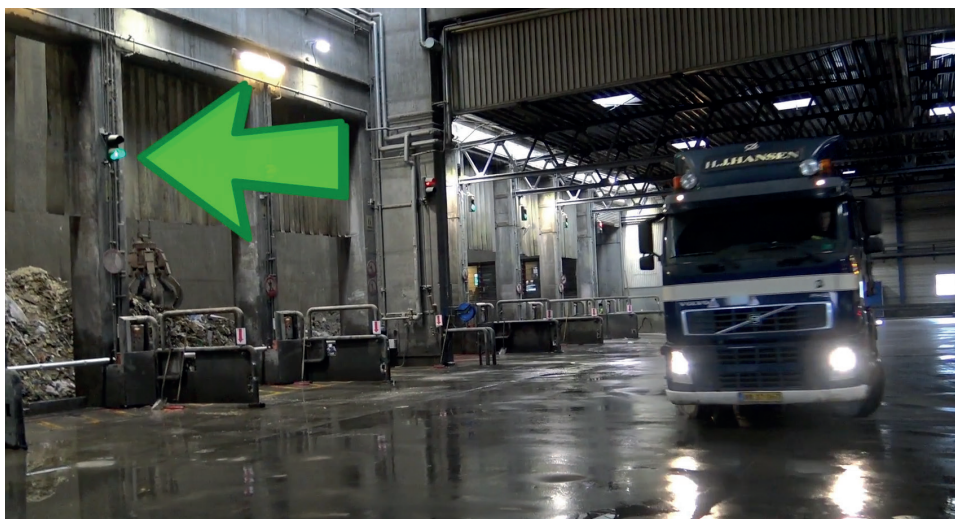
## Wprowadzanie kodu i ważenie ciężarówki

Po podjechaniu do szlabanu należy przytrzymać przepustkę przed czytnikiem kart i wprowadzić otrzymany kod. Ciężarówka jest ważona automatycznie przy szlabanie.



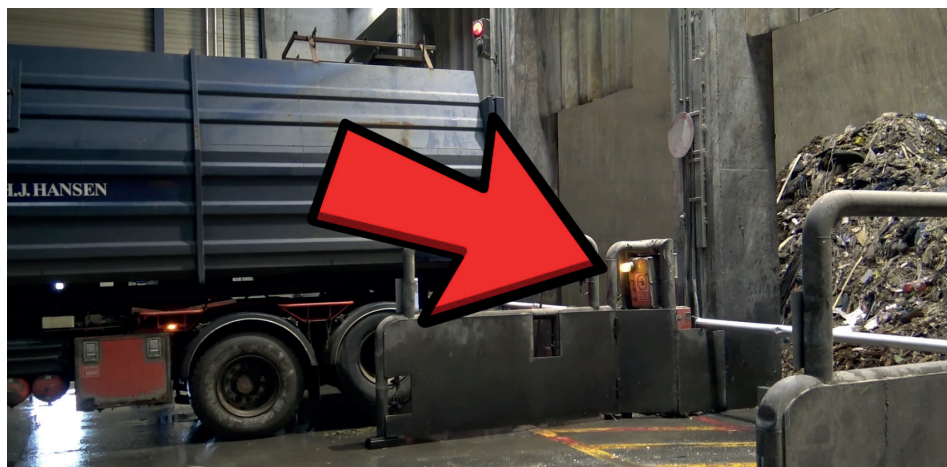
## W hali rozładunkowej

Po wjechaniu na teren rozładunku należy wybrać jedną z zatoczek oznaczonych numerami od 5 do 9. Uwaga: można wjechać tylko do zatoczki, przy której świeci się zielone światło. Nie należy wjeżdżać do zatoczki, przy której świeci się światło czerwone.



## Parkowanie w zatoczce

Podczas wjeżdżania tyłem do zatoczki trzeba się zatrzymać, gdy z tyłu zaświeci się pomarańczowe światło.



## Otwieranie szlabanu

Przed otwarciem szlabanu należy przygotować ciężarówkę do rozładunku.

Aby otworzyć szlaban do silosu na odpady, należy nacisnąć przycisk znajdujący się pod czerwoną strzałką na bocznej ścianie zatoczki.



## Ważne:

Ze względów bezpieczeństwa nie należy wchodzić do czerwonego obszaru, gdy szlaban jest podniesiony.

## W razie wypadku

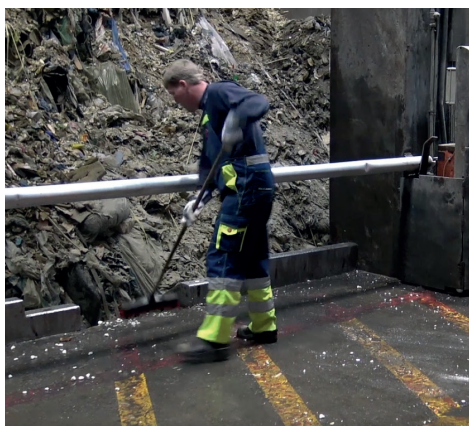
Jeśli ktoś wpadnie do silosu, należy natychmiast nacisnąć czerwony przycisk znajdujący się z tyłu. W zatokach rozładunkowych numer 2 i 9 znajduje się przycisk. Po jego naciśnięciu dźwignice zatrzymają się.



## Czyszczenie

Po rozładowaniu odpadów należy przesunąć ciężarówkę lekko do przodu i zatrzymać, gdy pomarańczowe światło przestanie migać, a szlaban zostanie obniżony.

Ważne jest, aby za pomocą narzędzi znajdujących się w zatoczce wyczyścić miejsce rozładunku. Należy pamiętać, aby po sprzątnięciu narzędzia odłożyć na miejsce.



Aby zapobiec kolejkom, nie należy robić przerw w hali rozładunkowej. W przeciwnym wypadku można zapłacić grzywnę w wysokości 2500 DKK.

Halę rozładunkową należy opuścić natychmiast po rozładowaniu i posprzątnięciu miejsca rozładunku.

## Rejestracja i parking

Po dojechaniu do szlabanu przy wyjeździe należy przytrzymać przepustkę przy czytniku. W tym czasie ciężarówka jest automatycznie ważona.

Szlaban zostanie podniesiony, po czym na czas oddawania przepustki i odbierania dokumentów można zaparkować samochód na parkingu znajdującym się na prawo od wyjścia. Należy pamiętać o tym, że jest to miejsce parkingowe przeznaczone wyłącznie do krótkoterminowych postojów, a nie długoterminowy parking.



Po oddaniu przepustki i otrzymaniu dokumentów mogą Państwo odjechać.

## Procedura w przypadku pożaru i poważnych wypadków

<b>1. Podnieść alarm</b>	Skontaktować się ze służbami ratunkowymi, dzwoniąc pod numer 112.
<b>2. Należy podać następujące informacje:</b>	<ol style="list-style-type: none"><li>1. Kto dzwoni</li><li>2. Co się stało</li><li>3. Gdzie to się stało:</li></ol> <p>Fjernvarme Fyn Havnegade 120 DK-5000 Odense C</p>
<b>3. Należy podać następujące informacje</b>	Następnie zadzwonić do dyspozytorni pod numer tel. 7924 1085.
<b>Apteczka</b>	W przypadku drobnych wypadków należy skorzystać z apteczki znajdującej się w dyspozytorni.
<b>Gaśnice ręczne</b>	Jeżeli trzeba użyć gaśnic ręcznych, po akcji użytkownik musi je wymienić na nowe, które można pobrać z magazynu Fjernvarme Fyn.
<b>Wężę przeciwpożarowe</b>	Wężę przeciwpożarowe są tylko do użytku w przypadku pożaru i nie można ich usuwać z uchwytów.
<b>Ewakuacja</b>	Jeżeli rozlega się dźwięk syren o różnym stopniu natężenia, należy ewakuować cały obszar. Należy natychmiast udać się do najbliższego punktu zbiórki, który znajduje się w dyspozytorni.

### Zasady bezpieczeństwa

Na terenie należącym do Fjernvarme Fyn Waste Energy należy przestrzegać ogólnych wymogów bezpieczeństwa dotyczących poruszania się po drogach. Ze względów bezpieczeństwa w hali rozładunkowej nie wolno jeździć z prędkością większą niż 10 km/h.

W przypadku uszkodzenia systemu szlabanu lub innego sprzętu należy natychmiast powiadomić o tym pracowników w dyspozytorni. Zostaną Państwo obciążeni kosztami naprawy.

Należy przestrzegać procedury wyładunku odpadów.

Na terenie Fjernvarme Fyn nie można prowadzić pojazdów, będąc pod wpływem narkotyków lub alkoholu.

Naruszenie zasad bezpieczeństwa może spowodować natychmiastowe wydalenie z terenu zakładu.



**Fjernvarme Fyn Waste Energy**

Havnegade 120

DK-5000 Odense C

[kontakt@fjernvarmefyn.dk](mailto:kontakt@fjernvarmefyn.dk)

[www.fjernvarmefyn.dk](http://www.fjernvarmefyn.dk)



**FJERNVARME FYN**