



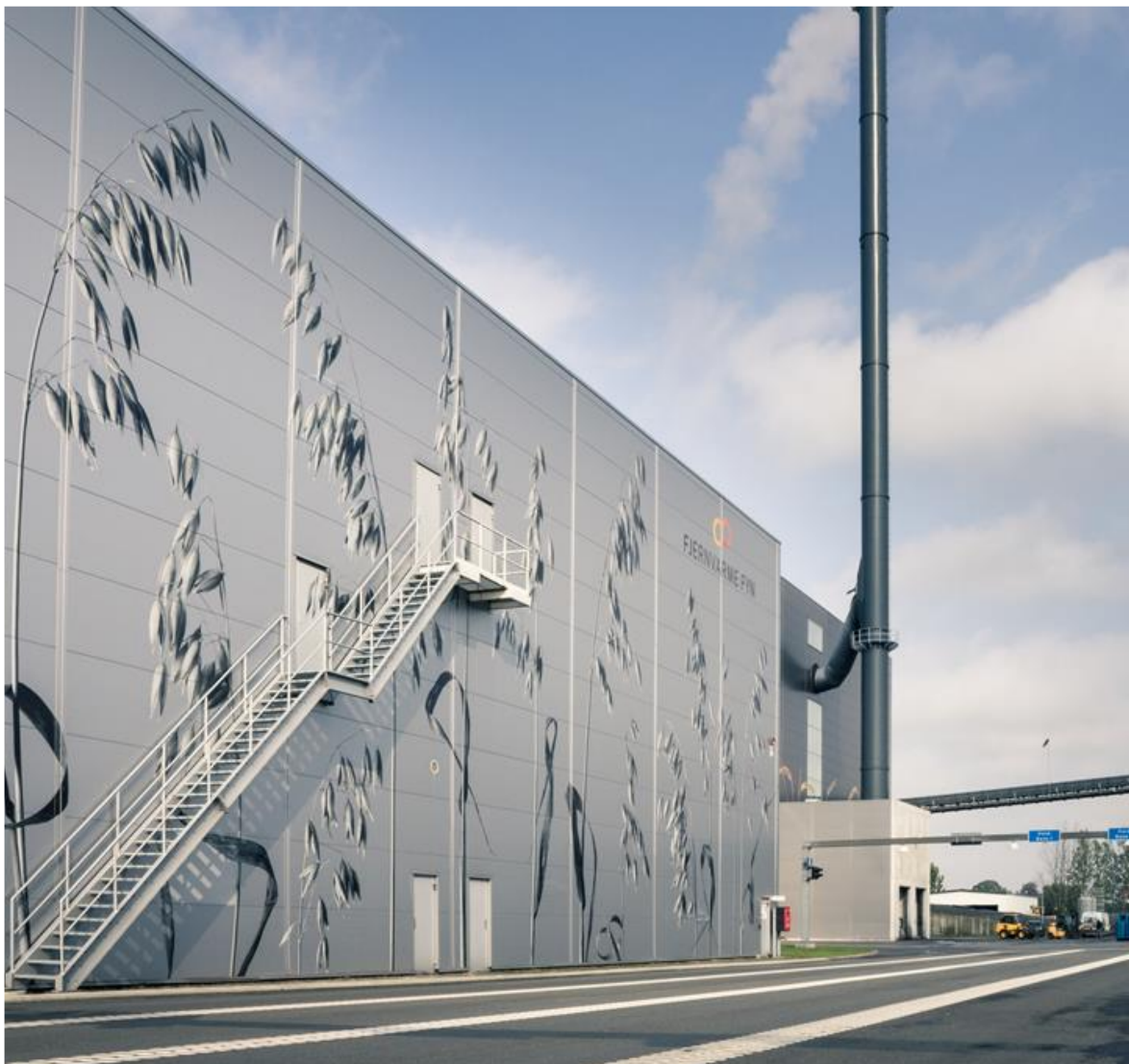
FJERNVARME FYN

Maj 2021

Håndbog

Transport af halm

Fjernvarme Fyn Produktion A/S





FJERNVARME FYN

Maj 2021

Generelle forhold

Leverancerne, lastbilerne og chaufførerne skal overholde kravene i den indgåede leverandør-/transportkontrakt med Fjernvarme Fyn Produktion A/S – i det følgende benævnt Fjernvarme Fyn.

Halmleverandøren skal sikre, at alle chauffører er gjort bekendt med de til enhver tid gældende sikkerhedsbestemmelser for Fjernvarme Fyn og halmforbrændingsanlægget, og at alle anvisninger fra Fjernvarme Fyns personale følges.

Desuden påhviler det Leverandøren at sørge for, at alle chauffører har gennemgået og efterlever det til enhver tid gældende instruktionsmateriale. Sidstnævnte betyder blandt andet, at alle Leverandørens medarbejdere forpligter sig til selv at medbringe og bære de påkrævede personlige værnemidler på Fjernvarme Fyns matrikel.

Manglende overholdelse af regler/instruktioner/anvisninger vil medføre en advarsel til chaufføren samt en registrering af hændelsen i Fjernvarme Fyns observationssystem.

Miljø- og sikkerhedsregler og procedurer samt anvisninger fra Fjernvarme Fyns kontaktperson skal til enhver tid følges af Leverandørens medarbejdere. Overtrædelse af disse regler og anvisninger medfører bortvisning uden varsel og omkostninger for Fjernvarme Fyn.

Transportørens ansvar

Det er transportørens ansvar at sørge for, at samtlige involverede medarbejdere i virksomheden til enhver tid kender, forstår og følger nærværende håndbog såvel som den til enhver tid gældende sikkerhedsinstruktion.

Krav til transportører og chauffører

Nærværende håndbog er udelukkende udarbejdet på dansk. Lokale instruktioner og skiltning er ligeledes udarbejdet på dansk, hvorfor alle chauffører der færdes på egen hånd og selv betjener værkets udstyr skal kunne læse og forstå dansk.

Overnatning på Fjernvarme Fyns område er ikke tilladt.

Miljø, arbejdsmiljø og sikkerhed

Fjernvarme Fyns miljø- og arbejdsmiljøregler skal overholdes.

Chaufføren må kun betjene eller berøre de anlægsdele, Fjernvarme Fyns personale har givet tilladelse til.



FJERNVARME FYN

Maj 2021

Al skiltning skal følges, og påbud om brug af personlige værnemidler skal overholdes. Der er påbud om brug af sikkerhedssko med hælkappe, sikkerhedshjelm og sikkerhedsbriller på Fjernvarme Fyns område.

Tomgangskørsel er ikke tilladt på Fjernvarme Fyns område.

Der er rygning forbudt på alle indendørs- og udendørs områder på halmforbrændingsanlægget.

Chaufføren skal under halmaflæsning opholde sig i støvsugerbygningen – aldrig i lastbilens førerhus.

Ved brandfare, såsom varme bremses på lastbilen eller andre defekter på lastbilen som kan føre til brand, skal chaufføren straks køre lastbilen ud af halmbygningen. Hvis muligt, skal lastbilen parkeres på materialepladsen ved halmanlægget. Alternativt parkeres lastbilen langt fra Fjernvarme Fyns bygninger og områder med særlig brandfare.

Transportøren skal straks give Fjernvarme Fyn meddelelse om alle skader eller uheld sket i forbindelse med transport på landevej eller på Fjernvarme Fyns område.

HUSK – DET GÆLDER OGSÅ DIN SIKKERHED.

Leveringssted

Leveringsstedet for halmtransporterne er:

Fjernvarme Fyn
Havnegade 120
5000 Odense C
- Port 4 -

Åbningstid

Den normale åbningstid for halmmodtagelse er:

Mandag – Fredag kl. 07:00 til kl. 20:00

Lørdag kl. 07:00 til kl. 14:00

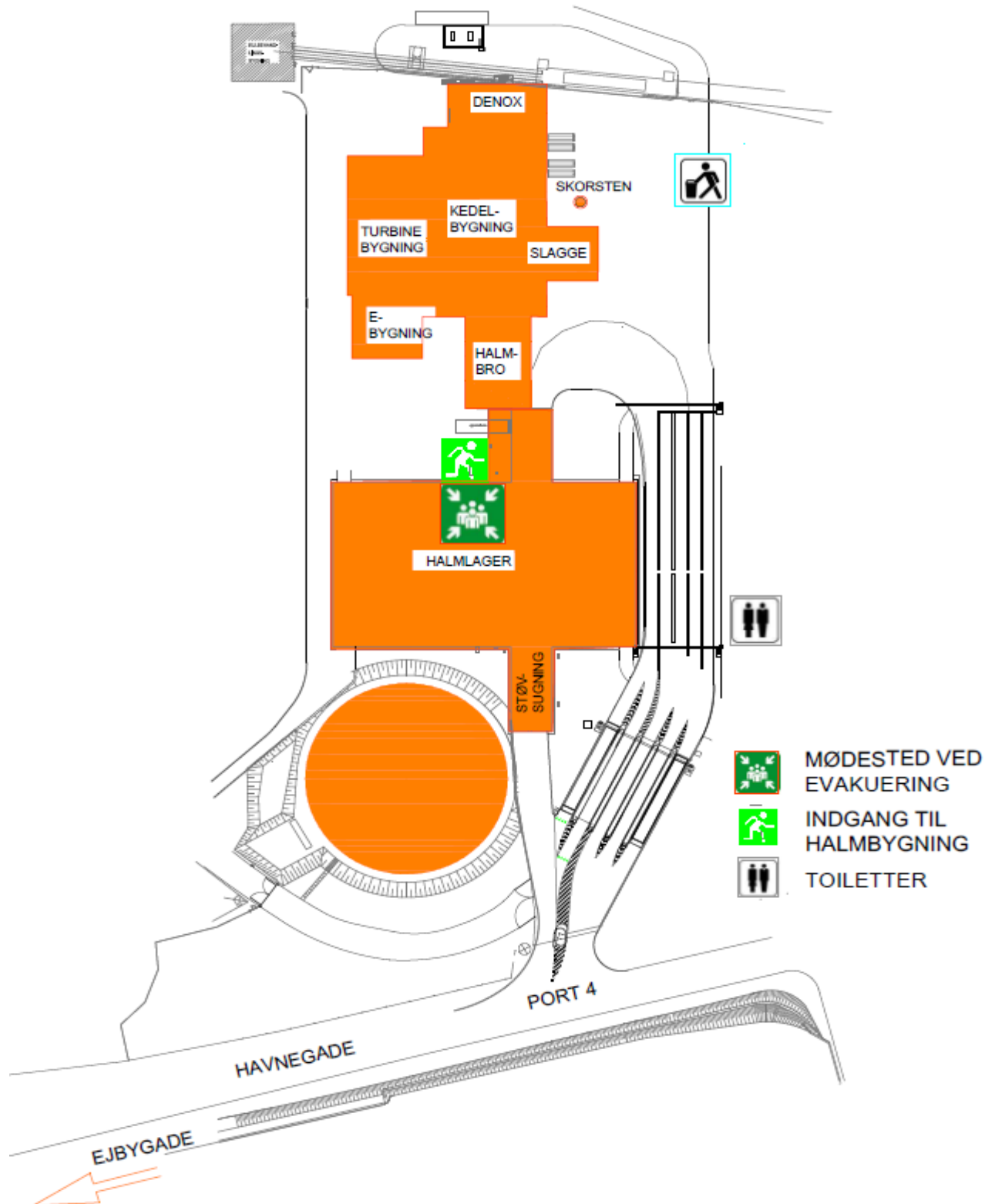
Åbningstiderne kan ændres efter forudgående varsel fra Fjernvarme Fyn.



FJERNVARME FYN

Maj 2021

OVERSIGTSKORT FOR HALMTRANSPORT





FJERNVARME FYN

Maj 2021

Personligt bomkort og personligt chaufførkort

Fjernvarme Fyn er en risikovirksomhed. Derfor skal alle interne og eksterne medarbejdere, der færdes/arbejder på Fjernvarme Fyns område, registreres i Fjernvarme Fyns adgangskontrolsystem. Registreringen anvendes ved evakuering af Fjernvarme Fyns område. Det er derfor vigtigt, at alle bliver registreret såvel ved indkørsel på Fjernvarme Fyn som ved udkørsel.

Det personlige bomkort benyttes til registrering i adgangskontrolsystemet. Chaufføren kan få bomkortet udleveret ved Port 1 på Fjernvarme Fyn, efter vedkommende har fået udleveret en sikkerhedsfolder.

Det personlige chaufførkort benyttes i forbindelse med vejningen af det indleverede halmlæs. Kortet fås ved at kontakte Fjernvarme Fyn's indkøbsafdeling.

Det er ikke tilladt at medbringe passagerer i lastbilen, medmindre dette er aftalt i god tid forinden med den vagtgående halmoperatør. Passagerne skal have udleveret et gæstekort i Port 1, hvor kortet ligeledes skal afleveres, når Fjernvarme Fyn forlades igen. Passageren skal skanne sig ind og ud ved terminalen i Port 1.

Misbrug af et personligt kort eller udlån af sit/sine personlige kort til en anden chauffør vil medføre en advarsel.

Ankomst og trafiklys

Indkørsel til Fjernvarme Fyn skal ske via port 4.

Der køres frem til bommen under trafiktavlen med teksten "Halm indkørsel". For at få åbnet bommen ind til Fjernvarme Fyn skal chaufføren scanne sit personlige bomkort, før der køres frem. Åbner bommen ikke, kan den vagtgående halmoperatør kontaktes på telefon **27 87 60 62**.

Når man er kommet ind på Fjernvarme Fyn og har brug for hjælp, skal den vagtgående halmoperatør kontaktes på **27 87 60 62**.

Inden for bommen vælger chaufføren at køre frem i en af de to opmarchbåse under skiltene "Halm, Maxi 1,3 m, Halm Midi 1,0 m". Vognbanerne fører til hvert sit lager med hver sin kran.

Trafiklysene angiver, hvilke typer halmballer der modtages. Et grønt lys betyder, at der modtages halm af denne type i den aktuelle vognbane. Et rødt lys betyder, at der ikke modtages halm af den type, som der er rødt lys ud for.

På stander til venstre for stoplinjen, er der to skilte med teksten 1 og 2. Når trafiklyset bliver grønt under skiltet 1, må en lastbil i halmbane 1 køre frem og ind i stroppeaftagningsbygningen. Når trafiklyset bliver grønt under skiltet 2, må en lastbil i halmbane 2 køre frem og ind i stroppeaftagningsbygningen.



FJERNVARME FYN

Maj 2021

Styringen af trafiklysene varetages af kransystemet.

Der må ikke køres ind i vognbanerne markeret med "indkørsel" og "flis". Ligeledes må bomanlægget ikke blokeres.

Stroppeaftagning

I stroppeaftagningsbygningen skal chaufføren gøre følgende:

- Stoppe lastbilen, når trafiklyset skifter til rødt.
- Stropperne fjernes, hvilket skal ske sikkerhedsmæssigt forsvarligt.
- Anviser pindene for forfjæl og bagfjæl monteres. Pindene genbruges. Nye anviser pinde fås ved henvendelse til Fjernvarme Fyns personale.
- Ved at scanne det personlige chaufførkort registreres navnet på chaufføren og transportfirmaet.

Chaufføren skal indtaste følgende:

1. Et nøglenummer (fire cifre) for leverandøren.
2. Et ciffer for halmart (1 = kornhalm, 2 = frøgræs, 3 = rapshalm, 4 = mikshalm).
3. Et ciffer for balletype (1 = Hesston, 2 = Midi).
4. Tre cifre for den kørte afstand i km. Kørt afstand for "an værk"-leverancer angive til 000.

Når indtastningerne er afsluttet, og der er plads til aflæsning af lastbilen, åbnes porten ind til aflæssezonen automatisk. Der må først køres frem, når trafiklyset bliver grønt. Trafiklyset bliver først grønt, når porten er helt oppe.

Aflæsning

Chaufføren kører frem til aflæsningsstedet.

Det er forbudt for passagerer at køre med eller gå ind i aflæsseområdet. Passagerer skal gå uden om bygningen og vente på, at lastbilen kommer ud af halmforbrændingsanlægget.

Trafiklys med angivelse af pil frem, rødt lys og pil tilbage hjælper chaufføren til at få placeret lastbilen korrekt. Stop-positionen er nået, når trafiklyset lyser rødt. Chaufføren træder ud af lastbilen, og går direkte ud i støvsugerbygningen. Når porten passeres, begynder den at lukke. Inde i støvsugerbygningen skal chaufføren



FJERNVARME FYN

Maj 2021

scanne sit personlige chaufførkort, hvorefter lastbilen aflæses automatisk.

I tilfælde af, at kranen går i stå under aflæsning, tilkaldes den vagtgående halmoperatør automatisk af kranstyringen.

Har chaufføren afgivet forkerte oplysninger i systemet i stroppeaftagningsbygningen, har chaufføren mulighed for at rette disse oplysninger i støvsugerbygningen, imens lastbilen bliver aflæsset.

Halmballerne aflæses med en kran, der løfter 12 halmballer ad gangen. Kranen kan enten være betjent af Fjernvarme Fyns personale eller fungere fuldautomatisk.

Hvert lag på lastbilen fugtmåles og vejes, og hvis halmen opfylder de stillede kvalitetskrav, sættes halmen af i lageret. Hvis halmen ikke opfylder kvalitetskravene, afvises leverancen inklusive de lag på lastbilen, som endnu ikke er læsset af.

Afvises en halmleverance eller dele deraf af Fjernvarme Fyn som følge af de i standardvilkårene nævnte forhold, skal halmen omgående bortkøres af Leverandøren. Omkostninger forbundet hermed er Fjernvarme Fyn uvedkommende.

Ved endt aflæsning udskrives der automatisk en vejeseddel, og porten ind til aflæsseområdet går op.

Chaufføren går ind og fjerner den forreste anviser pind og kører lastbilen ud i støvsugerbygningen.

Støvsugning

Fjernvarme Fyn henstiller til, at chaufførerne benytter masker i forbindelse med ophold og arbejde i støvsugerbygningen.

Når chaufføren har støvsuget lastbilens lad, fjernet den bagerste anviserpind, og har taget sin vejeseddel, så scanner chaufføren sit personlige bomkort, og porten åbnes. Der må først køres frem, når trafiklyset bliver grønt. Trafiklyset bliver først grønt lys, når porten er helt oppe.

Det personlige bomkort skal altid benyttes ved udkørsel, uanset om porten pga. fejl er åben i forvejen.



Lastbilen forlader Fjernvarme Fyn

Lastbilen forlader anlægget via port 4. Skydeporten står normalt åben i åbningstiden.

Skulle skydeporten ved Havnegade være lukket, så kan man åbne porten ved at anvende sit personlige bomkort på scanneren ved porten. Virker dette ikke, skal den vagtgående halmoperatør kontaktes.

Nedbringelse af ventetid

Chaufførerne kan aktivt medvirke til at ventetiden nedbringes, ved at:

- Sikre, at halmballerne er læsset korrekt på lastbilen.
- Ikke medbringe for lange eller våde halmballer.
- Vælge korrekt vognbane.
- Sikre, at der bliver monteret anviserpinde.
- Huske at få det personlige chaufførkort med ud af bilen og gå direkte til og fra lastbilen, når den forlades i aflæsseområdet.
- Ikke at køre frem, førend man har fået grønt lys.
- Være klar til at køre lastbilen ind/ud, når porten går op.